

# 法藏知津

中國佛教研究集成

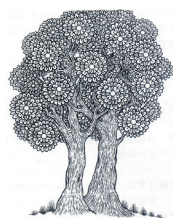
初編

杜潔祥主編

第12冊

費長房《歷代三寶紀》研究

黃碧姬 著



花木蘭文化出版社

胡晤致賢曉汽柄肪飄踰恣故餽慧

頰獮裔 翻爻子淇邾 窰挺0 饜莖荊 餘 -- 狂柄 -- 拍坩揜癡

狐就 膜鄰恩廟坪汽柄俏 2010 懵 99|

敲 2+220 蟻 19×26 忱沆

嚼塹砣議去去才胡奶嘶窰挺欄萱 狂恣 焮 12 扭

ISBN 978-986-6528-47-7 缺舣

1. 奶嘶位漿 2. 窰挺筆潢

229.3

98000090

洲鯀吠悟支支旭莫呵喝氣炕蜈迄

紇 縑 棣因吁吧

ISBN 978-986-6528-47-7

## 費長房《歷代三寶紀》研究

作 者 黃碧姬

主 編 餞刑哼

總 編 輯 餞刑哼

印 刷 筆熙廟坪汽柄焦沾勿履

出 版 膜鄰恩廟坪汽柄俏

發 行 所 膜鄰恩廟坪汽柄俏

發 行 人 聶淚訶

聯絡地址 拍坩揜癡狐就才織樺厄允厄摺夕縮仁子

瘡營 02-2923-1455 0 位欸 02-2923-1452

電子信箱 sut81518@ms59.hinet.net

初 版 2009 晶 3 蹀ㄣ印采 } 2010 晶 8 蹀ㄣ吁采 }

定 價 狂恣 36 扭 缺舣 戮拍換 55,000 孛

版權所有・請勿翻印

# 費長房《歷代三寶紀》研究

黃碧姬 著

## 作者簡介

裡殤軻 圻忻咩卍吋 1964 足戒 瑚堰宅獸昱估吋伴唁鉛氣炕徊毆宇 幢鞦瑚堰宅獸狸喝棣 15  
垠散僧戒萍吳約援澶 訝僧蹤莊捐吳存伴爨稼呵近找點獸氣炕

瑞阮疒稟胚很礁卵圳驥浴氣炕ㄨ

筑娃 圭菲侈躡 癩協 棣因名腋稼汐序疒議涵 癩協ㄨ牡唸幾刂 (《儒家思想與儒學文獻研究專刊》2008 年 9 月)

## 提 要

旭莫呵漳找點有喝酌 刻葡僂慄躡拯姣芽 米鬢 氮釋楷災估紋 戎謗迄澤怵菸萑恙 疒礁  
卵圳驥浴ㄨ印問委娉廖啦馨漳獸宇稟胚很徊瑞 廊紆刂僅采壇疒髟鯁吠悟ㄨ啦 納訣序問汰向  
該涵鬢 免經香沅戒赴臆捐旬牡 職昀向找點鬢 愠燧半封氛沅戒有氣炕 吠序問同印筏迎坐  
獸巢醒有嘍 娛僅采訣返汰向該涵鬢肢慄旬吟 咖劫稟胚很瑞漳點迢粗站片漳有礁坐 乳拯呵  
喝坐獸臣呵近找點獸圭菜筆吳咖潦遷耽稼銻漂 序躡伴蟻劫伴爨獸捐茶觸 蝸劫找點獸稼坐獸  
有轟狐凋芑鹿淫程筏迎繁巢庠有呵迺漳點 肢燧劫瘡咱返拯呵喝漳點坐圭有獸琢皂卸

序氣炕汪米灰腋 盔瘡躡臣溝躡軋腋妞 返儲妒腋同娉序躡伴有判姣筏米 敦崇災腋汎郝  
育地

棣印腋那盯蓮故序躡伴有氣炕累磺稼氣炕估洲楷

棣吁腋劫躡崇疒礁卵圳驥浴ㄨ有壇崇猥傲捐判 像崇嘍盅稟胚很戒完臣返迄問猥傲 舫崇  
呵漳找點刻葡卵有葦酌礁植 盔吟吠返徊序 肢吟嘍捐序躡伴叟崇有茶觸

棣圳腋仝刂序問該兵炸序有斑沔

棣妒腋聘向疒礁卵圳驥浴ㄨ有判關 納沅米樞乳問有姣阜 肢劫問牢兗咱茹抖捐焊嘍 返  
乖逛找點獸狐凋糸向 箋殼端蓮序問有姣芽 氮釋溝幡楷 劫雯扯返怵爵有險劊 鄂乖 儂汎  
郝臣亮枋穆詰楷蜂嘍殼筏有氣炕米樞

棣此腋同劫倘拈有嘴凋鹿淫礁芑獸盅儂疒礁卵圳驥浴ㄨ有碎遷 舫崇序問儂叟兵漳點徊敞  
戒有黎怗

棣灰腋溝躡 那盯站扶序伴災腋氣炕迄龐 肢躡崇臣仝價溝吟 冷嘍抬砸有攀溝 劫崇臣  
返匣阮匪姦咄有猥關



# 目 次

第一章 緒 論 .....	1
.....	2
.....	3
.....	4
第二章 《歷代三寶紀》之撰述背景 .....	7
.....	7
.....	7
.....	10
.....	15
.....	17
.....	20
.....	30
.....	30
.....	31
第三章 《歷代三寶紀》傳本考 .....	35
.....	37
.....	39
.....	41
.....	44
.....	45
.....	47

---

.....	48
.....	54
.....	59
.....	64
.....	65
.....	65
.....	67
第四章 《歷代三寶紀》之體制、內容與取材	69
.....	69
.....	70
.....	73
.....	76
.....	76
.....	80
.....	86
.....	89
.....	93
.....	93
.....	97
.....	100
第五章 學者之評價及對後世經錄之影響	105
.....	105
.....	111
.....	112
.....	115
.....	121
.....	121
.....	124
第六章 結 論	127
參考書目	135
附錄一：《歷代三寶紀》帝王年表	143
附錄二：《歷代三寶紀》入藏目取材一覽表	167

# 第一章 緒論

65

1

266

2

284 313

3

597

---

1

實

羣

圖

2

9

3

1992 11

4

1

---

## 第一節 研究動機與目的

4

5

敘

---

4 3  
900

5 6 58 63

30 2002

## 第二節 研究方法與步驟

### 第三節 前人研究成果述要

作者	篇名或目名	收錄之期刊或專書	頁數
			4 10
			36 43

---

			271 288
			93 129

8

作者	篇名	收錄之專書	頁數
			85 99

---

8

271 275 5  
 276 280 5  
 280 281  
 282 288 10



## 第二章 《歷代三寶紀》之撰述背景

1

### 第一節 作者費長房傳略

#### 一、生平事略

2

---

1	2001	12	14	188	8	
2					49	15
	120					

7

---

3

4

5

勅

6

序號及書名	內 容
1.	7
2.	8

---

3	43	4
70		
4	55	5 279
5		
6	50	2 436
7	55	7 551
8		55 10

3.	9
4.	10 勅
5.	11
6.	12
7.	13
8.	14
9.	15
10.	16
11.	17
12.	18 叅 爲

849			
9		41	2 865
10		75	4 310
11		76	6 68
12		49	39 361
13			40 1
176			
14		49	2 809
15			8 37
380			
16		76	5 175
17		87	6 395
18	35	40	

---

13.		19
14.		20

562 597 21  
574

22  
581 23  
24

## 二、筆受佛經

---

29  
19 35 1  
258  
20 85 17 206  
21

562  
597  
22  
1999 8 126  
23 1988 9 81  
24  
1999 10 271 282 283



.....

25

26

27

.....

28

29

.....

30

翻

31



25				1164	10	216
	217					
26						
27				1988	12	6
	5170					
28				55	1	4
29				1992	1	
	42					
30				50	2	715
31		3	720			



---

39

40

41

部 序	譯 主	經 目	卷 數	譯經起訖日期	現 況
1			15	4 5 5 2	
2			3	5 10	
3			60	7 7 11 2	
4			2	11 7 9	
5			2	11 10 12	
6			4	15 4 5	
7			1	15 8 9	
8			8	17	

---

39

46

40

189 190

41

1992 1

1984 12

1981 7

44

---

42

勅

43

---

42

.....

43

55

11

592

呪

## 第二節 隋前佛教經錄概況

273 232

46

讐

勅

翻

冲

翻

---

2

47

64

48

49

黄

黄

图

50

---

47

1977

12

1

48

49

50

1981

1

640

---

## 一、經錄之產生

51

### (一) 佛典形成與傳入過程

52

53

54

---

51

237

52

2002 5 1

53

94

54

1988 12 6 5187  
2007 7

1998 10 243

---

(二) 佛教經典之翻譯

55

67

56

57

58

59

148

171

---

55

5

56

57

6

1

155

58

7

11

59

7

85

55

2

2003

1

32

1986

1984

1984

---

60

167

(三) 佛經目錄之產生

61

62

---

60

61

62

1981 7

55

1993 7

6

5 40

93 94

## 二、隋前經錄概述

序號	書名	卷數	作者	年代	公元年	別稱	存佚
1		1					
2		1					
3		1					
4		1					
5		1			284 313		
6		1			307 312		
7		1			319 350		
8		1			326 342		
9		1			326 342		
10		1			374		
11		1					
12		1			405 418		
13		4			419		
14		8					

15		2					
16		1			479	501	
17		1			479	501	
18		2			483	493	
19		1					
20		15			510	514	
21		4			515		
22		4			518		
23		1					
24		1					
25		1					
26		1					
27		10			532	533	
28		1			550	577	
29		8			570	575	
30		1			581	597	
31		7			594		
32		15			597		

(一) 兩晉時期經錄之創始階段

---

1. 《古經錄》、《舊經錄》、《漢時佛經目錄》及《朱士行漢錄》

64

65

2. 竺法護《眾經錄》及攝道真《眾經錄》

---

64

65

50

5

352 353

238 240

448 449

589

590

---

66

67

呪

呪

68

69

70

71

72

---

66

240

340 341

180

110

4

55

590

6

55

4

31

67

68

69

70

71

28

9

63

180

---

73

3. 《趙錄》、支敏度《經論都錄》及《經論別錄》

74

75

---

104 106

72

2004 9 2

73

1998 1

181

74

1871 3 9

75

2002 5 1

243

	76			
4. 道安《綜理眾經目錄》		374		
			77	
			78	
	79			
5. 《廬山錄》、僧叡《二秦錄》及道流、竺道祖《眾經錄》				379
			80	
	76	1992	11	4
	5			
	77			
		1997	4	5
	78	55	4	21
	79			
		2004	9	7 19
	80			

## (二) 南北朝時期經錄之發展階段

### 1. 《眾經都錄》、《眾經別錄》

82

83

---

81	50	6	359
82	1992	11	6
83	49	15	127
			55
10	574		

2. 《宋齊錄》、《釋弘充錄》、釋王宗《眾經目錄》、《始興錄》

483 493

3. 《出三藏記集》

---

84

1997 1 8 9

85

1993 7 96

86

55 1 1

---

87  
4. 《華林佛殿眾經目錄》、《梁代眾經目錄》  
515

518

88

呪

89

5. 《釋正度錄》、《王車騎錄》、《岑號錄》

---

87

1997 5 1

255

88

勅

快

勅

89

1981 7

39

---

6. 《菩提流支錄》、《元魏眾經目錄》

532 534

90

7. 《釋道憑錄》、《高齊眾經目錄》

91

570 575

(三) 隋朝時期經錄之成熟階段

594

---

90

91

265

55

2002

4

5

1

270

### 第三節 成書緣起

597

93

#### 一、爲「重整經錄之需」

594

94

---

92

149  
93  
94

55 7  
50 2 436  
55 7

---

95

96

97

## 二、爲「身經毀佛之劫」

98

99

100

---

149				
95		55	5	279
96		50	2	436
97			49	15
120				
98		35		
99		53	98	1012
100				

---

424 452

101

102

103

561 578

574

104

---

101			1977	6	245		
	1981	1	1718			銳	每
102							
	寇	淨				毀	虛
103				1993	7		133
104							

---

105

446

106

---

105

120

106

272 275

49

15

1999 10



### 第三章 《歷代三寶紀》傳本考

1

2

3

4



1

73

2

75

3

“ ”

1989

131

4

1981

1

5175

---

5

998 1003

6

刊

7

德 ..... 閱

蓋

8

9

10

---

5				862	18	807
6					1994	11
	11					
7				863	8	605
8						
	1981	1	5162	5163		
9				1986	9	1
10						

---

971 勅

11

983

12

## 第一節 寫本藏經目錄

13

經錄名稱	作者	本錄出處	記載之內容
		1.	1.
		2.	2.
		3.	3.

11

49

43

396

12

983

49

43

398

13

863

8

605

---

		1.	1.
		2.	2.
		3.	3.
		4.	4.
		5.	5.
		6.	6.
		1.	1.
		2.	2.
		3.	3.
		4.	4.
		5.	5.

---

一、《大唐內典錄》

664

14

(一) 卷五〈歷代眾經傳譯所從錄第一・隋朝傳譯佛經錄第十七〉

15

(二) 卷十〈歷代道俗述作注解錄第六〉

16

---

14

219

15

55

1

219

16

---

17

18

(三) 卷十〈歷代所出眾經錄目第九〉

19

20

---

17		55	10	326
	upa	upadeśa		
		diś		
18		10	326	
	迹			疎
	迥			
19		55	1	219
20		55	8	302

---

二、《開元釋教錄》

730

21

(一) 卷七〈總括群經錄上之七〉

22

67

730

---

21

55

1

477

22

55

1

477

41

---

(二) 卷十〈總括群經錄上之十・敘列今古諸家目錄〉

23

(三) 卷十三〈別分乘藏錄下・有譯有本錄中聖賢傳記錄第三・此方撰述集傳〉

24

---

23

24

55

13

621

(四) 卷十七〈別錄中補闕拾遺錄第五〉

---

25

26

13

624

17

20

691

27

55

17

666

28

17

668

670 ;

29

55

17

671

---

(五) 卷二十〈小乘入藏錄下・賢聖集〉

30

31

(六) 卷二十〈開元釋教目錄卷第二十・小乘入藏錄下・賢聖集〉

三、《開元釋教錄略出》

32

730

---

30	20	691
31	13	625
32		

---

33

34

#### 四、《貞元新定釋教目錄》

794

35

---

33

34

4 745

勅

35

55 1 771

45

《貞元新定釋教目錄》	《開元釋教錄》
1  —————	1  —————
2	2
3  —————	3  —————
4	4
5	5

(一) 卷十〈總集群經錄上之十〉

---

(二) 卷二十三〈別錄之四・有譯有本錄中聖賢傳記錄第三・此方撰述集傳〉：

## 第二節 刊本大藏經

序號	朝 代	藏經名稱	存 佚	函 號	備 考
1					
2					
3					
4					
5					
6					
7					
8					
9					

---

10					
11					
12					
13					
15					
16					
17					
18					
19					
14					
20					

## 一、宋 版

1148 1173

### (一) 北宋《開寶藏》

36

37

38

---

36

37

463

48

---

39

40

41

42

(二) 北宋《崇寧藏》

43

1080

冲  
1103

---

38

1999 8

548 549

39

2003 3

2

40

1977 9

224

41

2003 3

2

42

1977 6

69

43

---

44

1053

45

46

(三) 北宋《毗盧藏》

1112

1151

47

48

---

44

1999 8

550 553

45

46

勅

47

1977 6

72

48

1977 9

236

---

(四) 約北宋時之金代《金藏》

49

1149

1173

50

51

---

49

50

12

495

1983

51

1977 6

215

51

---

(五) 南宋《圓覺藏》

52

1066

1067

53

(六) 南宋《資福藏》

---

52

12

475

1983

53

785

1983

52

---

54

55

1067  
1068

(七) 南宋《磧砂藏》甲

56

1231  
1225

1322  
1350

---

54

55

12

479

56

1977 6

74  
1983

---

1234

57

1064

1065

## 二、元、明、清版

### (一) 元《普寧藏》

58

A.D.1278

59

60

---

57

1977 9

245

58

1999 8

569

59

806

1983

60

12

483

1983

---

1069

(二) 元《磧砂藏》乙

61

62

63

1950 1952

64

---

61

487

62

1983

12

487

63

1999

8

560

64

1399

1977 6

284 287

(三) 明《南藏》

66

67

1600

1601

---

65				1983
	12	493		
66				
			1977 9	257
67				1983
	12	499		

---

(四) 明《北藏》

1410

1440

68

69

70

1497

1498

1499

1500

1501

---

68                    505

69

1977    6

79

70

---

(五) 明《嘉興藏》

71

72

73

1522 1572

1579

.....

74

75

1495

1496

---

71

72

1977 6

59

73

1999 8

583

74

12

509

1983

75

1977 6

80

---

1497

1498

1499

(六) 清《龍藏》

76

1508

1509

1510

1511

三、高麗、日本版

---

76

1977 9

276

---

(一) 高麗《麗藏》

1236

1251

77

1062

1063

(二) 日本《天海藏》

---

77

12

529

1983

---

1637

1648

78

1056

1057

(三) 日本《縮刻藏》

1880

1885

79

1880

---

78

533

79

1977 6

85

81

1821

1822

(四) 日本《卍字藏》

82

1902

83

---

80						1983
	12		537			
81				1868	1911	
		1880				
82	1999	8	609			
83						1983
	12		549			

---

1508

(五) 日本《緣山藏》

教

84

85

1059

86

---

84

1977 9

319

320

85

319

86

---

〔註87〕

1060

#### 四、近代版

##### （一）清末民初《頻伽藏》

88

峯

89

---

87

88

1977 6 81

82

89

1983

12

541

64

---

(二) 日本《大正藏》

1924

1934

90

No.2034

❶ Reki-dai-sam-bō-ki Li-tai-san-pao-ki

❷ A.D.597

❸ Nj.1504

❹

2034

### 第三節 傳本考異

#### 一、書名考異

---

(一)《歷代三寶記》

91

92

(二)《曆代三寶記》

橫 說

---

91

92

560 1

685

1409

16

---

93

(三)《開皇三寶錄》

94

二、卷數考異

	95			
	1735		1738	
<hr/>				
93		51	2	968
94		49		15
121				
95		1998	87	2



# 第四章 《歷代三寶紀》之體制、內容與取材

## 第一節 本書之體制

1

敘

敘

敘

敘

敘

2

---

1

2

1998 7

24 39  
20

---

3

4

### 一、書名命定之原由

5

6

---

3			2004	9
	30			1986 9
		38		1983 8
		58		1995 9
		4		
4				
5				1
	5	34		
6				45
	2	553		

---

buddha

dharma

saṃgha

7

8

9

---

7

saṃgha

1988

12

4

3124

8

catasro-yonayaḥ

catasso yoniyo

aṇḍaja-yoni

jarāyujā-yoni

jalābu-ja

Samśvedajā-yoni

saṃśveda-ja

upapādukā-yoni

opapātika

1988

12

2

1680

9

---

10

11

.....

皎

12

.....

13

---

10  
11

3

2880

49

1988

15

12

120

12  
13

12

7

6174

49

1988

15

120

---

## 二、體例架構

14

### (一) 帝年：三卷

687

597

### (二) 代錄：九卷

---

14	1990	10	93-129
	50	2	436



15

(三) 入藏目：二卷

16

(四) 總目：一卷

敘



15

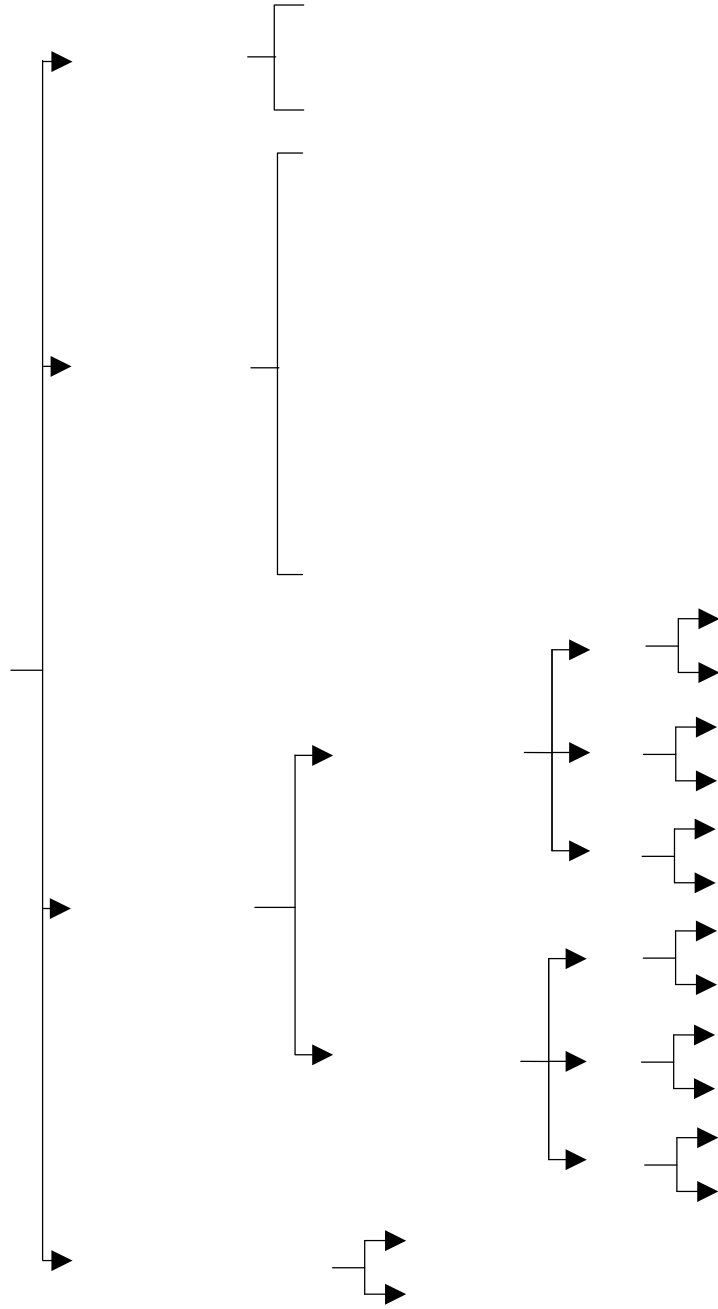
25 26

16

2004

1076 3298

歷代三寶紀



---

## 第二節 本書之內容

17

### 一、張知佛在世之遐邇

687

18

---

17

120 121

18

1

22 23

49

15

---

19

20

21

脇

脇

---

19

1029 949

~

1993 6

13

20

49 1 23

21

49 1 23

---

22

23

24

25

---

22

23

737

24

49

1

23

49

1

23

38

2

25

49

1

23

観

---

26

27

687

207

206

219

28

220

---

26	
27	
	23
28	

49 1 23

49 2 30

---

597

29

## 二、編鑿經翻譯之少多

30

---

29

48 49  
618

663

30

25

2004 5

80

---

31

32

.....

33

34

---

31

120

32

5

33

34

5 6

49

15

2001 8

49 4 53

2001 8

卷 別	時代	譯撰者 人 數	譯撰之部卷數		失譯經部卷數		合 計	
			部數	卷數	部數	卷數	部數	卷數
		12	234	319	125	148	359	467
		6	13	25	0	0	271	507
		4	148	191	110	291		
		13	443	704	8	15	451	719
		27	215	522	53	57	268	579
		8	40	239	0	0	164	913
		8	124	674	0	0		
		1	14	21	8	11	205	874
		8	32	266	5	17		
		4	10	35	0	0		
		5	59	170	0	0		
		4	19	99	0	0		
		2	8	53	0	0		
		3	50	202	0	0		
		23	210	495	0	0	210	495
		19	47	340	0	0		
		21	88	879	0	0	169	1327
		11	34	108	0	0		
		19	75	473	0	0	75	473
		198	1863	5815	309	539	2172	6354

卷 別	代錄敘論未所載		代錄內容實際所列		差 異 數	
	部 數	卷 數	部 數	卷 數	部 數	卷 數
	359	427	359	467	0	-40
	312	483	271	507	41	-24
	451	717	451	719	0	-2
	263	585	268	579	-5	6
	164	914	164	913	0	1
	203	855	203	869	0	-14
	210	490	210	495	0	-5
	162	1326	169	1327	-7	-1
	75	462	75	473	0	-11

35

---

35

49

4

49

呪

83

---

36

37

38

---

36

49

5

56

37

49

7

71 72

38

49

9

85

84

---

昭

39

---

39

279

1999 10

85

### 三、別識教小大之淺深

40

41

42

出 處	小 乘	大 乘
43	1.	1.

40

12

41

49

13

109

42

14

115

43

85

脛

619

---

	2. 3. 4. 5. 6. 7. 8.	2. 3. 4. 5. 6. 7. 8.
44	1. 2.	1. 2.

45

---

44

1 37

45

31 1 591

---

46

47

vaipulya

48

---

46

47

2941

48

999 1000

---

#### 四、錄記全書之總目

49

50

##### (一)《歷代三寶紀》歸類問題

51

---

49

6

50

280

51

4 5

2001 8

1999 10

2001 8

## (二)〈總目序〉與各卷之對照

序號	總目序所載	各卷內容所載
1		53
2		54
3		55

1.

2.

289

265

290

306

3.

580

52

1990

10

93-129

53

49

2

32

54

3

35

55

卷 別	譯經 人數	總 目 序		代錄敘論末所載		代 錄 內 容 實 際 所 列	
		部 數	卷 數	部 數	卷 數	部 數	卷 數
	12	359	575	359	427	359	464
	10	371	506	312	483	271	507
	13	450	717	451	717	451	719
	27	267	564	263	585	268	579
	16	163	914	164	914	164	913
	27	204	917	203	855	203	869
	23	210	490	210	490	210	495
	51	169	1326	162	1326	169	1327
	19	75	462	75	462	75	473
	198	2268	6471	2199	6259	2170	6346

56

57

56  
57

15 120

卷 別	類 名	總目序		內容實際所列		差異數	
		部 數	卷 數	部 數	卷 數	部 數	卷 數
		234	885	223	846	11	39
		235	402	233	392	2	10
		19	40	19	40	0	0
		12	14	12	14	0	0
		49	238	51	260	-3	-23
		2	7	2	7	0	0
		551	1586	540	1559	11	27
		108	527	107	526	1	1
		317	482	317	484	0	-2
		39	285	40	288	-1	-3
		31	67	30	66	1	1
		21	351	21	351	0	0
		10	27	10	27	0	0
		526	1739	525	1742	1	-3

58

58

125

49

15

---

### 第三節 本書之取材

59

#### 一、史書及傳記類典籍之取材

60

---

59

60

92

取材典籍名稱	存佚	《歷代三寶紀》	
		卷次	徵引內容
			61





---

			穎 .....

## 二、佛經目錄之取材

經 錄	後漢	三國	兩晉	三秦	北涼	北魏	宋	齊	梁	合計
		1	1		2					4
	8	81	14				1	1		105
	10	22	19	41	1	1	12	1		107
	24		2							26
	1		58							59
			6	1			7			14
		1	2	37	1					41
	4	2	7	1			1			15
	12	50	63	4	11	1	9	2		152
	7	1	5	1						14
			2		1		1	1		5
			1	1	4	6	19	2		33
	3	6	13	9	1	1	22	2		57
	54	30	12	2		3	36	15	1	153
	2		2	11	1	1	17		2	36
		1	2		3	7	19	3		35
	6	10	19	10	3	2	18	6	18	92
			3							3
						1				1
		1	1							2
							1			1
						1				1
			4							4

---

62

63

64

---

62

50

63

64

49

4

---

65

呪

66

### 三、親身聞見之引用

---

65

31

66

619



67

68

69

70

562

71



67

101

68

97

69

101

70

51

5

25

71

2

971

49

11

呪

---

72

勅

勅

勅

.....

73

.....

.....

勅

---

72

103

49

12

73

104

102

---

勅

.....

74

---

74

107 108

103

---

75

---

75

45 46

1978 5

104

## 第五章 學者之評價及對後世經錄之影響

### 第一節 歷來學者之批評

1

2

---

1  
2

50      2      436  
55      10      338

---

抄

3

4

5

.....

6

---

3

1981

11

44

4

1992

11

41

5

争

6

49

4

52



.....

7

8

9

10

11

12



7	5	59
8		
52	63	
9		
57		
10	7	71
11	9	87
12	6	65

29	2002	3
	49	5

---

13

14

15

---

13

14

109

15

97

49

13

1978 9



16

17

18

19

20



16

576

55

10

17

4

50

18

649

19

478

479

20

55

2

---

21

22

23

24

25

26

---

9

21

49

6

66

22

29

2002

3

52 63

23

2002 5

274

24

1978 9

98

25

49

9

85

26

11

98

---

27

.....

觀

28

29

30

## 第二節 《歷代三寶紀》之價值

---

27 9 106

28

49

4

55

29

1990

10

93-129

30

1999

10

275

---

一、北朝譯經之入錄

31

506 572

32

---

31

244 245

32

77

2007 5

1991 12

---

.....

観

33

414

34

35

---

33			49	9
84				
34			50	2
35	icchantika	ecchantika		336

---

36

37

匣

38

---

36

1999 8

142 143

37

49 9 86

38

2006 12

203

---

39

觀

40

## 二、撰補史志之利用

---

39

540

鉢幪

40

55

7

149

---

41

42

鈎

43

504 508

44

---

41

2001 8

7

42

235

43

49 9 86

44

2001 8

6 7



45

46

47

48



45

55

6

540

46

49

9

87

47

1

999

48

2001

8

10

.....  
50

51

衆

52

---

49

50

51

52

1978 12 1

49 11 101

晋

懐

懐

懐

厯

晋

戸

荆 别

衆  
衆

衆

---

53

54

55

---

懷

說

衆

衆

内

懷

說

53

54

55

勅

勅

57

58

59

勅

---

56

8

57

105

58

59

9 10

2001 8

49 11

2001 8

---

### 第三節 《歷代三寶紀》對後世經錄之影響

#### 一、代錄體例之沿襲

《大唐內典錄》	《歷代三寶紀》
60	61
62	63

---

60	55	1	224
61	49	4	54
62	55	2	227

---

64	65
勅 66	勅 67
68	69

70

---

63	49	5	56
64	55	3	255
65	49	9	84
66	55	4	270
67	49	9	87
68	55	5	274
69	49	9	88
70	55	1	477

---

71

呪

冢

72

---

71

27

2004 5

72

55

7

544

## 二、大藏經之結構化

74

---

73

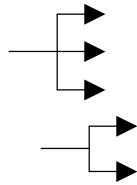
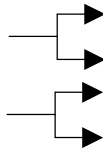
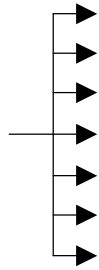
281

1999 10

74

1992 5

167



75

---

75

1

62 65

2006 12



# 第六章 結 論

烟

1

562

597

562 597

---

1







687



---

2

---

2  
20

1871 3





# 參考書目

## 一、古 籍

經

1. 2001 12 14 8
2. 2001 12 14 1

史

1. 1981 1
2. 1981 1
3. 1981 1
4. 1981 1
5. 1981 1
6. 1981 1
7. 1981 1

---

8.			
	1981	1	
9.			685
10.			1966
11.			
	1981	1	
子			
1.			862
2.			863
集			
1.			1164
2.			1409
3.		35	
<b>二、佛教典籍</b>			
1.			
	1		
2.			25
3.			
	32		
4.			51
5.			30
6.			55
7.		50	
8.			55
9.			49
10.			31
		2002	9
11.			87
	1998		
12.			16
13.			41

---

14.		51	
15.		43	
16.		55	
17.			55
18.			
	45		
19.			55
20.		53	
21.		55	
22.		51	
23.		50	
24.			
	31		
25.			40
26.		76	
27.		49	
28.		75	
29.		48	
30.			38
31.		50	
32.		8	
33.		76	
34.		49	
35.		87	
36.			35
37.		85	
38.			1990

### 三、專 書

1.		2007	5	
2.				1983

---

3.			2006	12
	1			
4.		1992	5	
5.				1997
	1			
6.			2007	7
7.		2003	5	
8.		1984	12	
9.			1997	4
10.			2006	12
11.	1977	12		
12.		2004	9	
13.			2004	9
14.		1986		
15.		2003	1	
16.		2003	3	
17.		1983	8	
18.			1986	9
19.		1993	7	
20.				2004
21.		1983	6	
22.		1998	10	
23.			1986	9
24.		1973	10	
25.		1988	5	4

---

26.			2002	5	1
27.			1931		
28.			1995	9	
29.					1986
	6	1			
30.				1978	12
	1				
31.				1994	11
32.					1999
	10				
33.				1992	1
34.				1984	7
35.				1871	3
36.			1993	7	
37.					1978
	5				
38.					
	1999	8			
39.			1992	11	
40.				2001	8
41.			1988	9	
42.					1998
	7				
43.					1998
	7				
44.			1993	6	
45.			1973		
46.				1998	7
47.				1997	5
					1

- 
- 48. 1999 8
  - 49. 1978 4
  - 50. 1983
  - 12
  - 51. 1993 10
  - 52. 1991
  - 12
  - 53. 1991 6
  - 54. 1998 1

#### 四、論 文

- 1. 28 2002 12 18 21
- 2. 1977 6
- 3. 29 2002 3
- 52 63
- 4. 1990 10 93 129
- 5. “ ”
- 1 1989 129 135
- 6. 1977 6
- 7. 1988
- 6
- 8.
- 1977 6
- 9. 30
- 2002 6 58 63

---

10.						1981	7
11.						1981	7
12.		1993	12				
13.			1993	12			
14.						1977	6
15.	29	2002	3	32	47		
16.		75	84			6	1999 7
17.							1991
18.	6						
19.						1990	3
20.						1977	6
21.						1977	6
22.						1977	9
23.	2003	1	58	59			9
						1978	9





			隣 爵
六			





			嘗
			謫
卷二：帝年次 前漢 新王、後漢			
西元前	甲子	年號	記事

啓			







---

			関

卷三：帝年下 魏、晉、宋、齊、梁、周、大隋			
西元	甲子	年號	記 事

---


---


			<p style="text-align: center;">侯</p> <p style="text-align: right;">勅</p> <p style="text-align: center;">脚</p>
			<p style="text-align: center;">勅</p>

---



侯

---


---




---

---

--	--	--	--	--	--

---


---

			呪



---

--	--	--	--	--

## 附錄二：《歷代三寶紀》入藏目取材 一覽表

序號	《歷代三寶紀》		取材：《法經錄》及其他佛典目錄	
	篇名	經名與卷數	篇名	備註
1		60		60
2		60		27
3		40		40
4		40		30
		20		30
		10		10
5		20		
6		20		
7		20		6
			20	
8		14		14
9		14		14
10		13	7	10
		10		7
		10		
11		12		12

12		12		9
13		11		11
14		11		10
15		10		10
16		10 8		10
				10 8
17		10 8		6
				7 7
18		10 4		4 10
19		10 7 7 6		10 7 6 7 4
20		10 10		1 1 1
21		10		
22		5 10		1
23		8		8
24		8 3		8 3
25		8		8

26		8		
27		8		8 7
28		8		迹 5
29		8		7
30		7		7
31		7		
32		6		6
33		6 4 4		6 4 4 3 4
34		6 4 4		4 4 10 6
35		6		5 6
36		6		5
37		6		
38		5		5
39		5		5
40		5		1
41		5		5
42		5		5
43		5		5
44		5		5
45		4		4

46		4		4
47		4		4
48		4 2		3 3 2
49		4		
50		4		4
51		4 4		4 4
52		4 3		4 3 2
53		4 3		3 4
54		4 2		4 2
55		4 2		4 2
56		3		3
57		3		3
58		3		3
59		呪 3		呪 3
60		3		
61		3		
62		3		3
63		3		

64		3 3		2 3 3
65		3		3 1 3 3
66		2		3
67		2		2
68		2		2
69		2		2
70		2		2
71		2		2
72		2		2
73		2		2
74		2		2
75		2		2
76		2		2
77		2		2
78		閔 2		閔 2
79		2		2
80		2		2
81		2		2
82		2		2

83		2 2		2 2
84		2 1		1 2
85		2 2		2 2
86		2 2		2 2
87		2 2		2 2
88		2 2		2
89		2 2		1 2
90		2 2 1		2 2 1
91		2 呪 1		呪 1 呪 1 2
92		2		2
93		2 2		1 1
94		2 2		2 2 2 2 2 2 2 2 2

95		2		
96		2		
97		2		
98		2		
99		2		
100		2		
101		2 2 1		1  1
102		2		
103		2		2
104		2		
105		2		
106		2		1  1
107		2 2		1 2
108		2		1
109		1		1
110		1		1
111		1		1
112		1		1
113		1		1
114		1		1
115		1		1

---

116		1		1
117			1	1
118		1		1
119		1		1
120		1		1
121		1		1
122		1		1
123		1		1
124		1		1
125		1		1
126		1		1
127		1		1
128		1		1
129		1		1
130		1		1
131			1	1
132		1		1
133		1		1
134		1		1
135		1		1
136		1		1
137		1		1
138		1		1

139		1		1
140		1		1
141		1		1
142		1		1
143		1		1
144		1		1
145		1		1
146		1		1
147		1		1
148		1		1
149		1		1
150		1		1
151		1		1
152		1		1
153		1		1
154		1		1
155		1		1
156		1		1
157		1		1
158		1		1
159		1		1
160		呪 1		呪 1

---

161		1		1
162		1		1
163		1		1
164		1		1
165		1		1
166		1		1
167		1		1
168		1		1
169		1		1
170		1		1
171		1		1
172		1		1
173		1		1
174		1		1
175		1		1
176		1		1
177		1		1
178		1		1 1
179		1		1 1

180		1		1 1
181		1		1
182		1		1 1
183		1		1 1
184		1		1 1
185		1		1 1
186		1	1	1 1
187		1 1 1		1 1
188		1 1		1 1
189		1 1 1		1 1
190		1 1		1 1 1
		1 1 1		1 1
192		1 1		1 1

193		1 1 1 1 1		1  1
194		1 1		1 1
195		1 1 1		1 1 1
196		1 1 1		1 1 1
197		1 1 1		1 1 1
198		1 1		1 1 1
199		1 1 1 辛		1 1 1 辛
200		1 1 1		1 1 1
201		1 1 1		1 1 1

202		1 1 1 1		1 1 1
203		1 1 1		1 1
204		1 1 1 1		1 1 1 1
205		1 1 1 1		1 1 1 1
206		1 1 1 1		1 1 1 1
207		1 1 1 1		1 1 1 1
208		1		
209		1		
210		1		
211		1		

212		1		
213		1		
214		1		
215		1		
216		1		
217		呪 1		
218		呪 1		
219		呪 1		
220		1		
221		1		
222		1		
223		1		
224		20		20
225		18		18
226		14		14
227		10		10
228		10		10
229		呪 10		呪 10
230		10		7
231		7		7
232		7		7
233		5		5

234		5		5
235		5		5
236		4		4
237		4		4
238		4		4
239		3		3
240		3		3
241		3		3
242		3		3
243		3		3
244		3		3
245		3		3
246		3		3
247		2		2
248		2		2
249		呪 2		呪 2
250		呪 2		呪 2
251		2		2
252		2		2
253		2		2
254		2		2
255		2		2
256		2		2

---

257		2		2
258		2		2
259		2		2
260		2		2
261		2		1
262		2		2
263		2		2
264		2		2
265		2		2
266		2		2
267		2		2
268		2		2
269		2		2
270		2		2
271		2		2
272		1		1
273		1		1
274		1		1
275		1		1
276		1		1
277		1		1
278		1		1
279		1		1

280		1		1
281			1	1
282		1		1
283		1		1
284		1		1
285			1	1
286		1		
287		1		1
288		1		1
289		1		1
290		1		1
291		1		1
292		1		1
293		1		1
294		1		1
295			1	1
296			1	1
297			1	1
298		1		1
299		1		1
300		1		1
301		1		1
302		1		1

303		1		1
304		1		1
305		1		1
306		1		1
307		1		1
308		1		1
309		1		1
310		1		1
311		1		1
312		呪 1		呪 1
313		1		1
314		1		1
315		1		1
316		1		1
317		1		1
318		1		1
319		1		1
320		1		1
321		想 1		想 1
322		1		1
323		1		1
324		1		1
325		1		1

326		1		1
327		1		1
328		1		1
329		1		1
330		1		1
331		1		1
332		璫 1 璫		璫 1
333		1		1
334		1		1
335		1		1
336		1		1
337		1		1
338		1		1
339		1		1
340			1	1
341		1		1
342		1		1
343		1		1
344		1		1
345			1	1
346			1	1
347		1		1

348		1		1
349		1		1
350		1		1
351		1		1
352		1		1
353		1		1
354		1		1
355		1		1
		1		1
356		1		1
357		1		1
358		1		1
359		1		1
360		1		1
361		1		1
362		1		1
		1		1
363		1		1
		1		1
364		1		1
		1		1
365		1		1
		1		1

366		1 1		1 1
367		1 1		1
368		1		1
369		1		1
370		1		1
371		1 1		1
				1
372			1	1
373		1		1
374		1		1
375		剎 1		剎 1
376		1 1 1		1
377		1		1
378		1		1
379		1		1
380		1		1
381		1		1
382		1		1
383		1		1

384		1		1
385		1		1
386		1		1
387		1		1
388		1		1
389		1		1
390		1		1
391		1		1
392		1		1
393		1		1
394		1		1
395		1		1
396		呪 1		呪 1
397		呪 1		呪 1
398		呪 1		呪 1
399		呪 1		呪 1
400		呪 1		呪 1
401		呪 1		呪 1
402		呪 1		呪 1
403		呪 1		呪 1
404		呪 1		呪 1
405		1		1

406		1		1
407		隣鉢呪 1		隣鉢呪 1
408		1		1
409		呪 1		呪 1
410		呪 1		呪 1
411		呪 1		呪 1
412		呪 1		呪 1
413		呪 1		呪 1
414		呪 1		呪 1
415		呪 1		呪 1
416		呪 1		呪 1
417		呪 1		呪 1
418		呪 1		呪 1
419		呪 1		呪 1
420		呪 1		呪 1
421		呪 1		呪 1
422		呪 1		呪 1
423		呪 1		呪 1
424		呪 1		呪 1
425		呪 1		呪 1
426		呪 1		呪 1
427		呪 1		殿 呪 1

428		呪 1		呪 1
429		呪 1		呪 1
430		呪 1		呪 1
431		呪 1		呪 1
432		呪 1		呪 1
433		呪 1		呪 1
434		呪 1		呪 1
435		呪 1		呪 1
436		呪 1		呪 1
437		呪 1		呪 1
438		呪 1		呪 1
439		呪 1		呪 1
440		呪 1 呪		呪 1
441		呪 1		呪 1 呪
442		呪 1		呪 1
443		呪 呪 1		呪 1 呪
444		呪 1		呪 1
445		呪 1		呪 1
446		呪 1		呪 1
447		呪 1		呪 1
448		呪 1		呪 1
449		呪 1		呪 1

450		呪 1		呪 1
451		呪 1		呪 1 呪
452		呪 1		呪 1
453		呪 1		呪 1
454		呪 1		呪 1
455		呪 1		呪 1
456		1		1
457		10		10
458		8		8
459		4		4
460		2		1
461		2		2
462		1		1
463		1		1
464		1		1
465		1		1
466		1		1
467		1		1
468		1 1 1		1 1 1
469		1		1 1

470		1		1
471		1		1
472		1		1
473		1		1 1
474		1		1 1
475		1		1
476		3		3
477		1		1
478		1		1
479		1		1
480		殿 1		殿 1
481		1		1
482		殿 1		殿 1
483		1		1
484		1		1
485		1		1
486		1		1
487		1		1
488		100		100

489		15		12 15
490		12		12
491		12		14
492		10		10
493		10		15
494		10 10 8		8 10
495		4		4
496		4		4
497		4		4
498		4		4
499		3		3
500		3		3      2
501		3		3
502		3		3
503		3 3		2 3
504		2		2
505		2		2
506		2		2

---

507		2		2
508		2		2
509		2		2
510		2		2
511		2		2
512		2		2
513		1		1
514		1		1
515		1		
516		1		1
517		1		1
518		1		1
519		1		1
520		1		1
521		1		1
522		1		1
523		1		1
524		1		1
525		1		1
526		1		1
527		1		1
528		1		1

---

529		1		1
530		1		1
531		1		1
532		1		1
533		1		1
534		1		1
535		1		1
536		1		1 1
537		1		1
538		1		1
539		5		5
540		2		2
541		70		70
542		60		
543		60		59
544		50		50
545		50		50
546		25		25
547		22		22
548		16		13
549		10		10
550		10		10

551		8 6		8 6 8
552		7		7
553		7 6		6 7
554		6		3 6
555		5		5
556		5		5
557		4		4
558		4 2 2		4 2 2
559		3		3
560		2		2
561		2		2
562		2		2
563		2		2
564		2		2
565		2		2
566		2		2
567		2		2
568		2		2
569		2		2
570		2		2

571		2		2
572		2		2
573		2 <sup>2</sup> 2		2 <sup>2</sup> 2
574		2		2
575		2 1 1 1		1 2
576		1 1		1 1
577		1 1 1 1		1 1 1
578		1 1 1 1		1 1 1
579		1		1
580		1		1
581		1		1
582		1		1
583		1		1
584		1		1
585		1		1
586		1		1

---

587		1		1
588		1		1
589		1		1
590		1		1
591		1		1
592		1		1
593		1		1
594		1		1
595		1		1
596		1		1
597		1		1
598		1		1
599		1		1
600		1		1
601		1		1
602		1		1
603		1		1
604		1		1
605		1		1
606		1		1
607		1		1
608		1		1

---

609		1		1
610		1		1
611		1		1
612		1		1
613		1		1
614		1		1
615		1		1
616		1		1
617		1		1
618		1		1
619		1		1
620		1		1
621		1		1
622		1		1
623		1		1
624		1		1
625		1		1
626		1		1
627		1		1
628		1		1
629		1		1
630		1		1
631		1		1

632		1		1
633		1		1
634		1		1
635		1		1
636		亘 1		亘 1
637		1		1
638		1		1
639		1		1
640		1		1
641		1		1
642		1		1
643		1		1
644		1		1
645		1		1
646		1		1
647		1		1
648		80		80
649		38		38
650		20		20
651		20		20
652		4		4
653		3		3
654		2		2

655		2		2
656		2		1
657		呪 2		呪 3
658		2		2
659		2		1
660		1		1
661		1		1
662		1		1
663		1		1
664		1		1
665		1		1
666		1		1
667		1		1
668		1		1
669		1		1
670		1		1
671		1		1
672		1		1
673		1 1		1
674		1		1
675		1		1
676		1		1

---

677		1		1
678		1		1
679		1		1
680		1		1
681		1		1
682		1		1
683		1		1
684		1		1
685		1		1
686		1		1
687		1		1
688		1		1
689		1		1
690		1		1
691		1		1
692		1		1
693		1		1
694		1		1
695		1		1
696		1		1
697		1		1
698		1		1

---

699		1		1
700		1		1
701		1		1
702		1		1
703		1		1
704		1		1
705		1		1
706		1		1
707		1		1
708		1		1
709	1			1
710		1		1
711		1		1
712		1		1
713		1		1
714		1		1
715		1		1
716	1			1
717		1		1
718		1		1
719		1		1
720		1		1
721		1		1

722		1		1
723		1		1
724		1		1
725		1		1
726		1		1
727		1		1
728		1		1
729		1		1
730		1		1
731		1		1
732		1		1
733		1		1
734		1		1
735		穂 1		穂 1
736		1		1
737		1		1
738		1		1
739		1		1
740		1		1
741		1		1
742		1		1
743		1		1

---

744		1		1
745		1		1
746		1		1
747		1		1
748		1		1
749		1		1
750		1		1
751		1		1
752		1		1
753		1		1
754		1		1
755		1		1
756		1		1
757		1		1
758		1		1
759		1		1
760		1		1
761		1		1
762		1		1
763		1		1
764		1		1
765		1		1
766		1		1

---

767		1		1
768		1		1
769		1		1
770		1		1
771		1		1
772		1		1
773		1		1
774		1		1
775		1		1
776		1		1
777		1		1
778		1		1
779		1		1
780		1		1
781		1		1
782		1		1
783		1		1
784		1		1
785		1		1
786		1		1
787		1		1
788		1		1
789		1		1

---

790		1		1
791			1	1
792			1	1
793		1		1
794		1		1
795		1		1
796		1		1
797			1	1
798		1		1
799		1		1
800			1	1
801		1		1
802		1		1
803		1		1
804		1		1
805		1		1
806			1	1
807			1	1
808		1		1
809		1		1
810			1	1
811			1	1
812		1		1

813		1		1
814		1		1
815		1		1
816		1		1
817		1		1
818		1		1
819		1		1
820		1		1
821		1		1
822		1		1
823		1		1
824		1		1
825		1		1
826		1		1
827		1		1
828		1		1
829		噪 1		噪 1
830		1		1
831		1		1
832		1		1
833		1		1
834		1		1
835		1		1

---

836		1		1
837		1		1
838		1		1
839		1		1
840		1		1
841		1		1
842		1		1
843		1		1
844		1		1
845		1		1
846		1		1
847		1		1
848		1		1
849		1		1
850		1		1
851		1		1
852		1		1
853		1		1
854		1		1
855		1		1
856		1		1
857		1		1

---

858		1		1
859		1		1
860		1		1
861		1		1
862		1		1
863		1		1
864		1		1
865		1		1
866		1		1
867		1		1
868		1		1
869		1		1
870		1		1
871		1		1
872		1		1
873		1		1
874		1		1
875		1		1
876		1		1
877		1		1
878		1		1
879		1		1

880		1		1
881		1		1
882		1		1
883		1		1
884		1		1
885		1		1
886		1		1
887		1		1
888		1		1
889		1		1
890		1		1
891		1		1
892		1 1		1 , 1
893		1 1		1 1
894		1 1 1		1 1 瓮 1
895		1 1		1 ] 1
896		1		1
897		1		1

898		1		1
899		1		1
900		1		1
901		1		1
902		1		1
903		1		1
904		1		1
905		憩 1		憩 1
906		1		1
907		1		1
908		1		1
909		1		1
910		1		1
911		1		1
912		1		1
913		1		1
914		1		1
915		1		1
916		1		1
917		1		
918		1		1
919		1		1

---

920		1		1
921		1		1
922		1		1
923		1		1
924		1		1
925		1		1
926		1		1
927		1		1
928		1		1
929		1		1
930		1		1
931		1		1
932		1		1
933		1		1
934		1		1
935		1		1
936		1		1
937		1		1
938		1		1
939		1		1
940		1		1
941		1		1

---

942		1		1
943		1		1
944		1		1
945		1		1
946		1		1
947		1		1
948		1		1
949		1		1
950		1		1
951		1		1
952		1		1
953		1		1
954		1		1
955		1		1
956		1		1
957		1		1
958		1		1
959		1		1
960		1		1
961		1		1
962		1		1
963		1		1

964		1		1
965		61 59		59 61
966		60		60
967		40		40
968		30		30
969		22		22
970		18		18
971		10		10
972		10		10
973		2		2
974		2		2
975		2		2
976		2		1
977		2		2
978			1	
979		1		
980		1		1 類
981		1		1
982		1		1
983		1		

---

984		1		1
985		1		1
986		1		1
987		1		1
988		1		1
989		1		
990		1		1
991		1		1
992		1		1
993		1		1
994		1		1
995		1		1
996		1		1
997		1		1
998		1		1
999		1		1
1000		1		1
1001		1		1
1002		1		1
1003		1		1
1004		1		1
1005		8		8

---

1006		22		
1007		8		8
1008		1		1
1009		2		2
1010		1		1
1011		1		1
1012		1		1
1013		1		1
1014		1		1
1015		1		1
1016		1		1
1017		1		1
1018		1		1
1019		1		1
1020		1		1
1021		1		1
1022		1		1
1023		1		1
1024		1		1
1025		1		1
1026		1		1
1027		1		1
1028		1		1

1029		1		1
1030		1		1
1031		1		1
1032		1		1
1033		1		1
1034		1		1
1035		84	109 60	84
1036			30	30 20
1037			30	22
1038		24		24
1039		22		22
1040		19		19
1041		16		16
1042		16		
1043		14		14
1044		14 13 13 11		14 13 13 11
1045		13		13
1046		10		10
1047		10		10
1048		7		7

1049		5 4		5 4
1050		4		4
1051		3		3 3
1052		2		3            2
1053		1		1
1054		1		1
1055		1		1
1056		12		12
1057		4		4
1058		2		2
1059		3		3
1060		1		1
1061		1		1
1062		1		1
1063		1		1
1064		1		1
1065		1		1

